



TECH-KREP[®]
ГРУППА КОМПАНИЙ



ДЮБЕЛЬ ДЛЯ ТЕПЛОИЗОЛЯЦИИ IZL-T 10L

НОВОЕ ПОКОЛЕНИЕ
ИННОВАЦИОННЫХ РЕШЕНИЙ



РЫНОК ДЮБЕЛЕЙ ДЛЯ ТЕПЛОИЗОЛЯЦИИ

10,4
млрд руб.

Рынок пластикового крепежа
2022год

3
млрд руб.

Доля дюбелей с термоголовой
2022год

29%

Доля дюбелей с термоголовой
от всех продаж пластикового
крепежа РФ



Дюбели с термоголовой -
денежнoеmкий продукт
высокого спроса

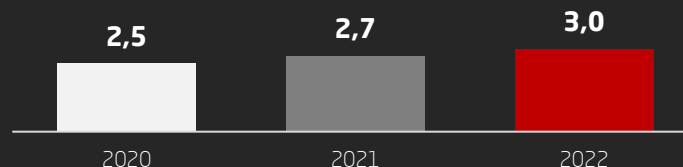
Рынок пластикового крепежа, РФ

Объем рынка, млрд. руб



Объем рынка дюбелей с термоизоляционной головой (млн. руб.):

Объем рынка, млрд. руб



Крупнейшие производители



HOLDDEX

bau-fix

ISO MAX



Наши возможности

Производительность

28 000 000 шт/мес

800 тонн

ежемесячный объем
переработки
полимерного сырья

2

производственные
площадки

15 лет

на рынке

ОСОБЕННОСТИ

ГЕРМИТИЧНЫЙ ЗАМОК

предотвращает попадание влаги внутрь и защищает гвоздь от коррозии



СПЕЦИАЛЬНЫЙ РЕЛЬЕФ

на термоголове позволяет снизить теплопотери



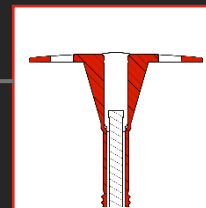
СТАКАН С УСИЛЕННЫМИ РЕБРАМИ

защищает дюбель от излома во время забивания



ГОСТ Р 58359-2019

Наличие сертификата соответствия



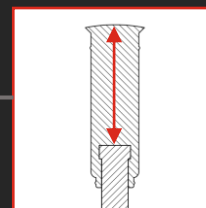
НОВОЕ ЗАМКОВОЕ СОЕДИНЕНИЕ

даёт максимально плотное прилегание термоголовки к шляпке дюбеля



25мм

УВЕЛИЧЕННАЯ термоголовка



21мм

ЭФФЕКТИВНАЯ ВЫСОТА термоголовки

КЛАСС СК-1

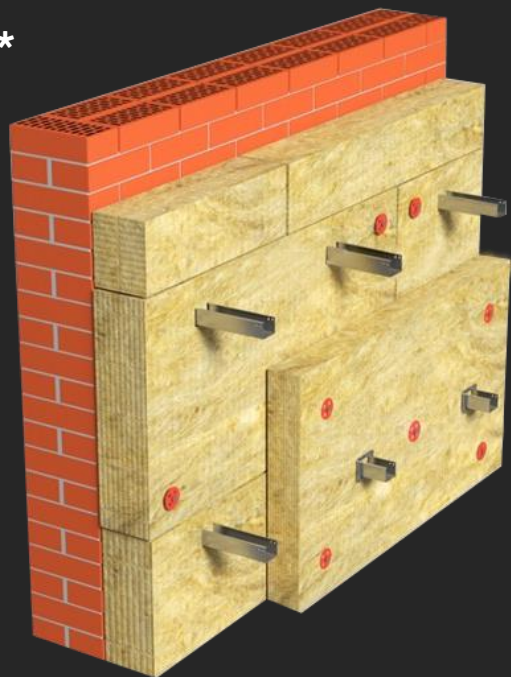
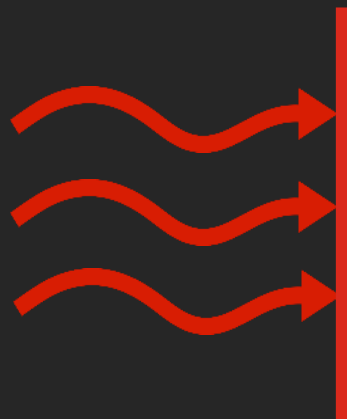
допуск для промышленного и гражданского строительства

ТЕПЛОПРОВОДНОСТЬ И ГОСТ

СОХРАНЯЕТ

99.7% **

ТЕПЛА

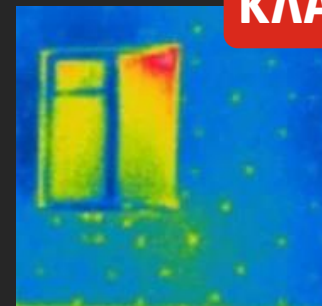


Увеличенная термоголовка дюбеля и плотное замковое соединение сокращает мостик холода, и тем самым удерживает тепло на **50%* ЭФФЕКТИВНЕЕ**



Наличие сертификата соответствия
ГОСТ Р 58359-2019

КЛАСС СК-1



Снимок дома тепловизором с установленными пластиковыми дюбелями и металлический гвоздем с увеличенной термоголовкой

Определяемый показатель	Метод испытания	Фактическое значение определяемого показателя
Удельная потеря теплоты анкерного узла (СК-2)	ГОСТ Р58360 п.6.4.8	0,0050 Вт/°С
Удельная потеря теплоты анкерного узла (СК-1) IZL-T 10L	ГОСТ Р58360 п.6.4.8	0,0025 Вт/°С

- Допуск на мокрых штукатурных фасадах
- Допуск для промышленного и гражданского строительства

*В сравнении с анкерным узлом класса СК-2 (СП 230.1325800.2015)

**с учетом коэффициента теплопотери по СК1 (СП 230.1325800.2015)

ТЕПЛО ВАШЕГО ДОМА ПОД НАШЕЙ ЗАЩИТОЙ!



ТЕХНИЧЕСКИЕ ХАРАКТЕРИСТИКИ ДЮБЕЛЯ IZL-T 10-L

Конструкция:

Материал термоголовки
РА (ударопрочный полиамид)

Материал дюбеля
РЕ (полиэтилен высокой плотности)

Размер термоголовки
25мм

Ø рондоли
60мм

Гвоздь
Материал гвоздя:
электрооцинкованная
сталь.
Диаметр гвоздя: 4,5мм
выдерживает высокие
нагрузки на вырыв и срез.

С накаткой

Гладкий

Длина распорной
зоны
до 100мм

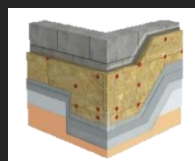
КЛАСС СК-1

допуск для промышленного и гражданского строительства теплопроводность от 0,001 – 0,003

Области применения и особенности :



- Теплоизоляционный слой изоляции Навесной Фасадной Системы (НФС)



- Утепление цоколей и стен зданий в системах штукатурных фасадов (СФТК)

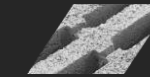
- Крепление теплоизоляционных строительных материалов и изделий толщиной до 240 мм
- В среднем на 1 кв. м площади теплоизоляции применяется 5-6 дюбелей

Материал основания	Глубина анкеровки, мм	Значение допускаемых вытягивающих нагрузок, кН/кг
Бетон класса прочности не ниже В25	60	0,20кН/20кг
Кладка из полнотелого керамического кирпича марки М150 на растворе М100	60	0,16кН/16кг
Кладка из полнотелого силикатного кирпича М150 на растворе М100	60	0,17кН/17кг
Кладка из пустотелого керамического кирпича М150-М200 на растворе М100	60	0,14кН/14кг
Ячеистый бетон, класса прочности не ниже В2,5 (D500)	60	0,11кН/11кг

газобетон



керамзито-бетон



пустотелый кирпич



полнотелый кирпич



бетон





**Комплексная
поставка всего
необходимого**



**Пересогласование
крепежа у
заказчиков и
подрядчиков**



**Оперативная
обработка
заявок**



**Просчет и
предложение
необходимого
крепежа для
объекта**



**Сопоставление и
подбор аналогов
крепежа**



**Выезд на объекты
и проведение
испытаний**



**Техническая
консультация**



TECH-KREP[®]
ГРУППА КОМПАНИЙ

ТЕПЛО ВАШЕГО ДОМА ПОД НАШЕЙ ЗАЩИТОЙ! 